



# BUDYNEK MIESZKALNY APARTAMENTOWY W SIADLE DOLNYM

RZUT I PIĘTRA - MIESZKANIE B9

SKALA 1:100



## MIESZKANIE B9

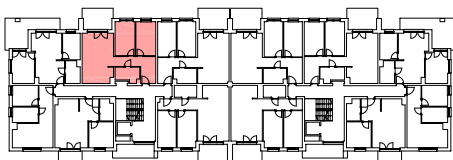
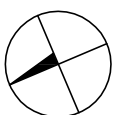
2/B9/1	PRZEDPOKÓJ	11,62m <sup>2</sup>
2/B9/2	POKÓJ	11,80m <sup>2</sup>
2/B9/3	POKÓJ	11,98m <sup>2</sup>
2/B9/4	SALON Z A. KUCHENNYM	27,31m <sup>2</sup>
2/B9/5	ŁAZIENKA	5,96m <sup>2</sup>
	POWIERZCHNIA UŻYTKOWA	68,67m <sup>2</sup>

### POWIERZCHNIE PRZYNALEŻNE

LOGGIA	11,17m <sup>2</sup>
--------	---------------------

INWESTOR:  
FORAS AS SP. Z.O.O.  
UL. WICHROWE WZGÓRZA 36  
72-001 SIADŁO DOLNE

RZUT I PIĘTRA - MIESZKANIE B9



LOKALIZACJA W BUDYNKU - SKALA 1:1000

PROJEKTANT:

PROJEKTOWANIE ARCHITEKTONICZNE  
mgr inż. arch. Dariusz Kędzierski